

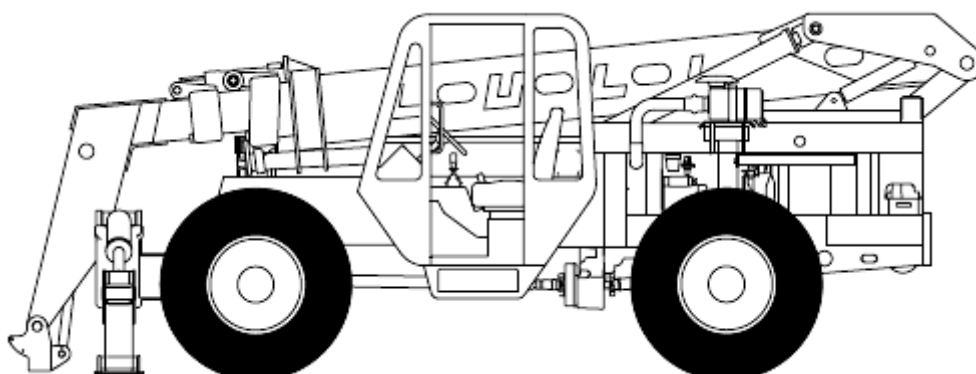


**MANUAL DE OPERARE SI INTRETINERE**

**STIVUITOR LULL 1044C-54**

**seria de fabricatie: .....**

**an de fabricatie: .....**



---

*Acest manual trebuie pastrat intotdeauna impreuna cu stivuitorul.*

---

**ATENTIE!**

**Utilizarea necorespunzatoare a acestui stivuitor poate provoca vatamari grave sau chiar decese. Stivuitorul trebuie sa fie manevrat numai de catre personal instruit, calificat si autorizat.**

Inainte de a incepe sa utilizati stivuitorul, trebuie sa efectuati in prealabil urmatoarele:

1. Sa cititi cu foarte mare atentie prezentul manual.
2. Sa cititi toate etichetele de siguranta de pe stivuitor.
3. Sa indepartati din zona de lucru toate persoanele neautorizate.

Inainte de a utiliza stivuitorul in exploatare, se va efectua o practica cu acesta intr-o zona siguranta pentru a va familiariza cu toate comenzile acestuia.

Detinatorul stivuitorului are obligatia sa respecte legislatia nationala in vigoare privind utilizarea stivuitorului in tara in care acesta este folosit, fiind singurul responsabil de exploatarea utilajului.

Detinatorul stivuitorului trebuie sa respecte cu strictete toate instructiunile de manevrare si intretinere prevazute de catre producator.